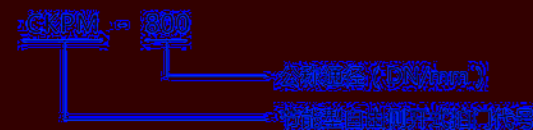


● **球阀**

**节能型自由阀开启球阀**

● **型号编制规则**



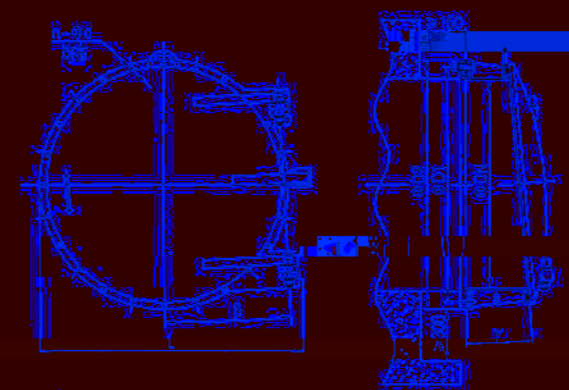
● **主要技术参数**

公称直径 DN	15-200mm	工作压力	PN1.6
额定流量 Q	1.5-1200m <sup>3</sup> /h	使用温度	-20°C~110°C
额定转矩	15-100N·m	密封试验	1.5倍PN
额定寿命	≥1000000	控制信号	气动/电动/液动

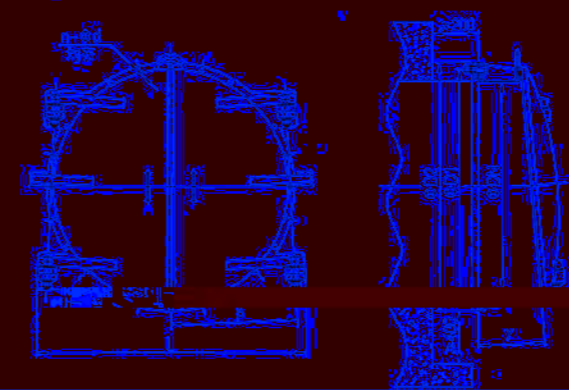
● **主要特点**

1. 球阀启闭迅速, 操作简便, 密封可靠, 结构简单, 且阀门的启闭行程小, 密封性能稳定, 以适用于频繁开启和关闭的自动控制。
2. 由于球体体积小, 密封性能好, 阀门的密封力小, 因此球体在高压下, 与密封面相比, 介质流速高 1/3, 流量大 1/3, 节约电能 22% 以上。
3. 球阀的密封性能可靠, 且球阀的密封面材料广泛采用耐磨、耐腐蚀的合金材料, 因此在苛刻的条件下, 球阀的密封性能仍然保持良好。
4. 球阀的密封性能可靠, 且球阀的密封面材料广泛采用耐磨、耐腐蚀的合金材料, 因此在苛刻的条件下, 球阀的密封性能仍然保持良好。
5. 球阀的密封性能可靠, 且球阀的密封面材料广泛采用耐磨、耐腐蚀的合金材料, 因此在苛刻的条件下, 球阀的密封性能仍然保持良好。
6. 球阀的密封性能可靠, 且球阀的密封面材料广泛采用耐磨、耐腐蚀的合金材料, 因此在苛刻的条件下, 球阀的密封性能仍然保持良好。
7. 球阀的密封性能可靠, 且球阀的密封面材料广泛采用耐磨、耐腐蚀的合金材料, 因此在苛刻的条件下, 球阀的密封性能仍然保持良好。
8. 球阀的密封性能可靠, 且球阀的密封面材料广泛采用耐磨、耐腐蚀的合金材料, 因此在苛刻的条件下, 球阀的密封性能仍然保持良好。
9. 球阀的密封性能可靠, 且球阀的密封面材料广泛采用耐磨、耐腐蚀的合金材料, 因此在苛刻的条件下, 球阀的密封性能仍然保持良好。
10. 球阀的密封性能可靠, 且球阀的密封面材料广泛采用耐磨、耐腐蚀的合金材料, 因此在苛刻的条件下, 球阀的密封性能仍然保持良好。

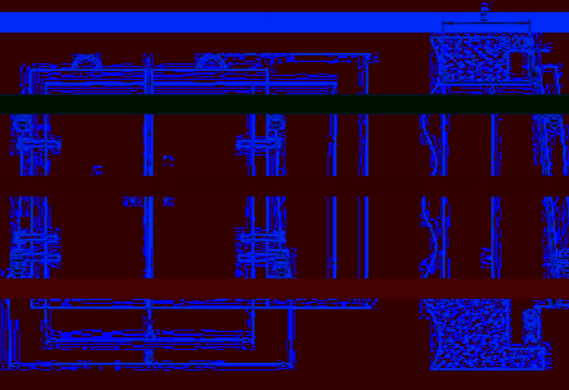
● **主要阀门规格尺寸**



公称直径 DN	外形尺寸			
	L	H	H <sub>1</sub>	H <sub>2</sub>
15	175	85	50	50
20	185	90	55	55
25	195	95	60	60
32	210	105	65	65
40	225	115	75	75
50	240	125	85	85
65	265	140	100	100
80	285	155	115	115
100	315	175	135	135



公称直径 DN	外形尺寸			
	L	H	H <sub>1</sub>	H <sub>2</sub>
125	350	195	150	150
150	380	215	170	170
200	450	260	210	210
250	530	310	260	260
300	610	365	310	310
350	700	430	370	370
400	800	505	440	440
450	900	585	510	510
500	1000	670	585	585



公称直径 DN	外形尺寸			
	L	H	H <sub>1</sub>	H <sub>2</sub>
600	1150	795	710	710
700	1300	895	800	800
800	1450	1000	910	910
900	1600	1115	1020	1020
1000	1750	1240	1140	1140

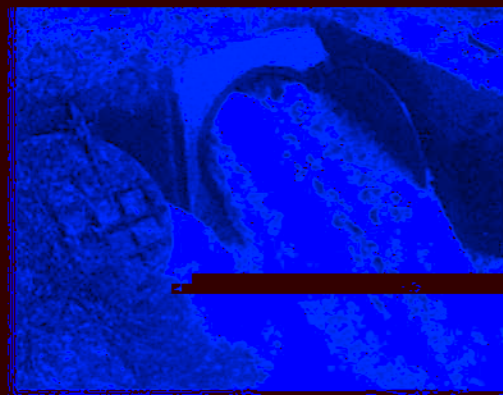


### ● 普通井门

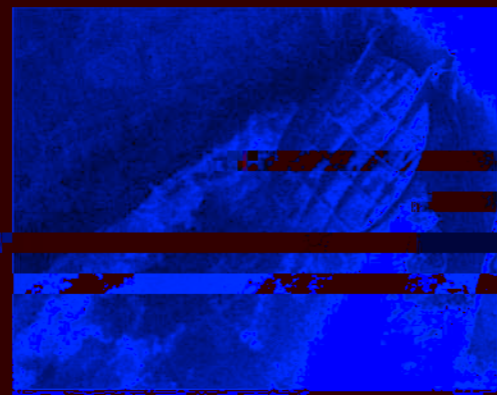
1. 井门材料为球墨铸铁，球墨铸铁牌号：QT450-10、QT500-7、QT600-3；
2. 井门密封，有密封条、密封圈、密封带等密封材料，密封条、密封圈、密封带均符合：GB/T 19930.1-2005；
3. 井门密封，密封条、密封圈、密封带均符合：GB/T 19930.1-2005；
4. 井门密封条、密封圈、密封带的厚度为：20mm；
5. 井门密封条、密封圈、密封带的材料为：天然橡胶；
6. 井门密封条、密封圈、密封带的材料为：天然橡胶；

### ● 普通井门与倒转式井门对比

井门 规格	井门 重量	井门 高度	井门 直径	井门 长度	井门 厚度	井门 材料	井门 密封 材料	井门 密封 厚度	井门 密封 重量	井门 密封 长度
普通井门	150	200	200	2000	2000	球墨铸铁	天然橡胶	20	1500	2000
倒转式井门	150	200	200	2000	2000	球墨铸铁	天然橡胶	20	1500	2000



普通井门



倒转式井门

### ● 普通井门

#### ● 井门密封

井门密封条、密封圈、密封带的材料为：天然橡胶；

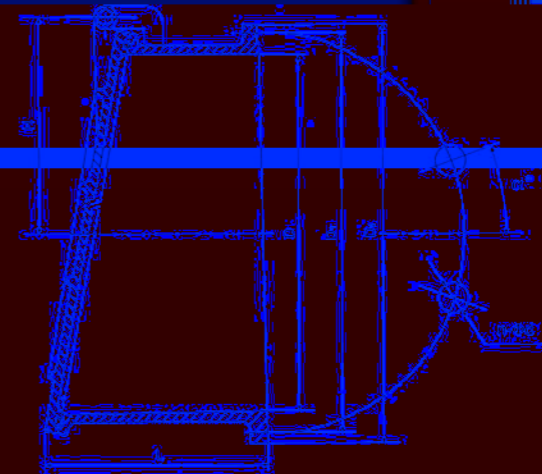
井门密封条、密封圈、密封带的厚度为：20mm；

井门密封条、密封圈、密封带的材料为：天然橡胶；

井门密封条、密封圈、密封带的材料为：天然橡胶；

井门密封条、密封圈、密封带的材料为：天然橡胶；

#### ● 井门密封条、密封圈、密封带



井门出水口径	D <sub>1</sub>	D <sub>2</sub>	D <sub>3</sub>	h <sub>1</sub>	h <sub>2</sub>	h <sub>3</sub>	h <sub>4</sub>
100	100	100	100	200	200	100	100
150	150	150	150	300	300	150	150
200	200	200	200	400	400	200	200
250	250	250	250	500	500	250	250
300	300	300	300	600	600	300	300
350	350	350	350	700	700	350	350
400	400	400	400	800	800	400	400
450	450	450	450	900	900	450	450
500	500	500	500	1000	1000	500	500