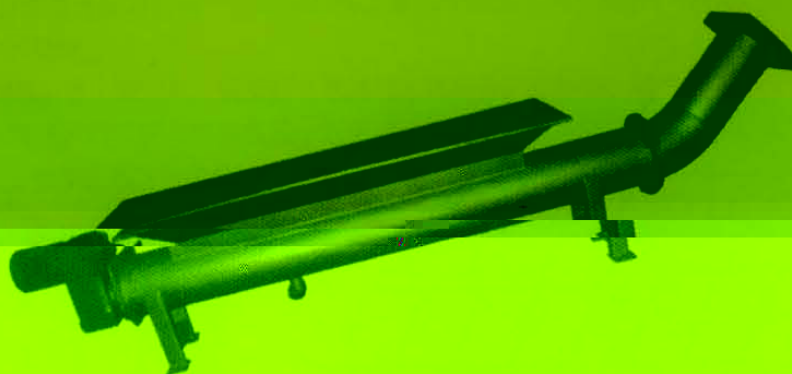




LS型螺旋输送机

● 产品简介

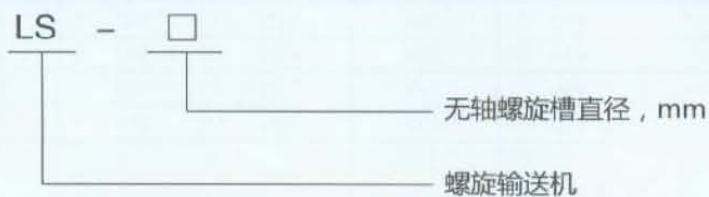
LS型螺旋输送机是一种先进的无轴螺旋输送设备，由驱动装置、无轴螺旋、U型槽、耐磨衬、盖板、电气控制等部分组成，物料由进料斗输入，经旋转的无轴螺旋推动至出料口输出，被广泛应用于城市污水处理厂，水质净水厂输送格栅除污机打捞上来的栅渣，压榨脱水处理后的泥饼等物料。



● 性能特点

- 1、料槽中间及出料端无轴承架，物料输送流畅，维护简捷。
- 2、除进料口敞开外，其余部分均加盖封闭，物料不会外泄，减少二次污染。
- 3、结构紧凑、外形美观。轴承永久性润滑设计，使用寿命长。

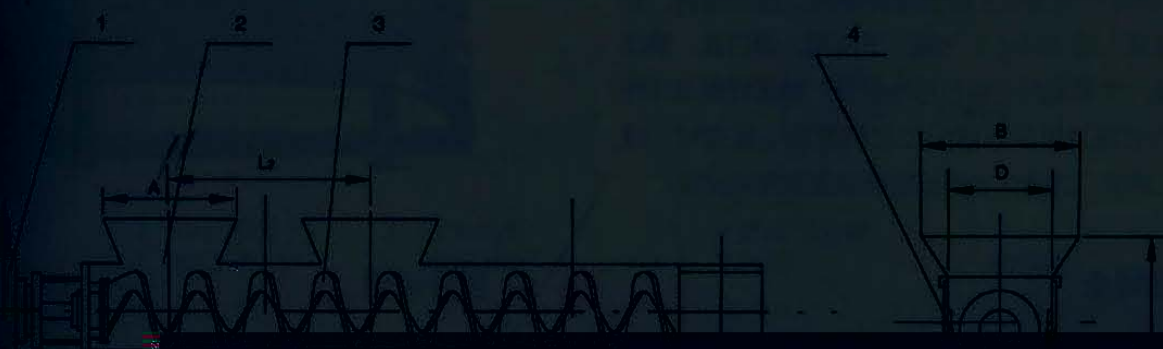
型号说明



技术参数

型号	输送量 (m ³ /h)			推荐输送长度 (m)	安装角度	转速 (r/min)
	0°	15°	30°			
LS~260	3	2.1	1.35	≤10	≤30°	20
LS~320	8	5.6	3.6	≤15		
LS~355	9.5	6.7	4.3	≤20		
LS~420	12.8	9	5.7			
说明	1. LS型无轴螺旋输送机, 可配置多个进料斗, 可根据用户需要定制设计; 2. 安装方式灵活多样, 水平或倾斜安装, 倾斜角度可达30°。					

安装示意图





安装尺寸

型号	B	D	H	h	e	L, L1, L2, A
LS-300	370	260	520	300	350	根据客户 要求确定
LS-320	430	320	640	300	300	
LS-355	465	355	730	350	350	
LS-420	530	420	760	450	400	

订货说明

- 1、订货时请注明输送距离、螺旋槽直径、安装角度（常规水平安装）、进料斗数量（常规一个）、进出料口尺寸要求、材质要求（常规碳钢）、防腐要求（常规油漆防腐）、电机要求、安装要求。
- 2、请注明图中尺寸要求。
- 3、如与其它设备配套使用，请提供输送长度、多个进料斗间距、进料斗高度。
- 4、未注明特殊要求，均按本公司常规产品供货。