

3. 主要性能指标

3.1 额定功率

额定功率是指电动机在额定电压、额定频率、额定功率因数、额定效率、额定转速下运行时，轴端输出的机械功率。其值等于额定电压、额定电流、额定功率因数和额定效率的乘积。

3.2 额定电流

额定电流是指电动机在额定电压、额定频率、额定功率因数、额定效率、额定转速下运行时，定子绕组中流过的电流。其值等于额定功率除以额定电压和额定功率因数的乘积。

3.3 额定转速

额定转速是指电动机在额定电压、额定频率、额定功率因数、额定效率、额定转速下运行时，转子转速。其值等于额定频率乘以同步转速再除以极对数。

3.4 效率

$$\eta = \frac{P_{out}}{P_{in}} \times 100\%$$

式中：

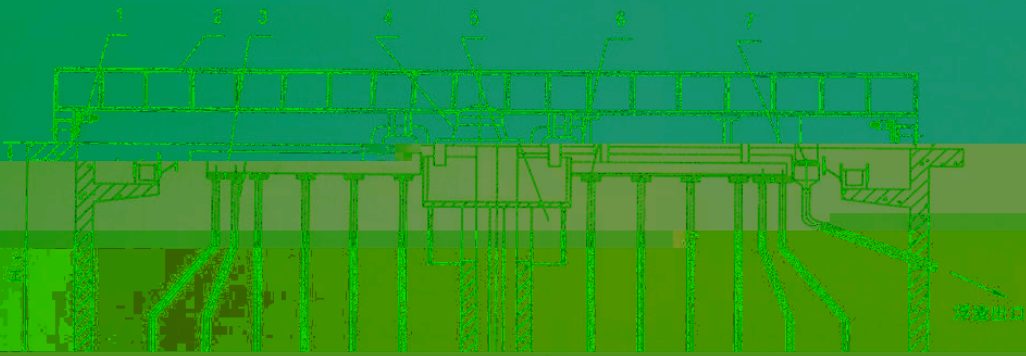
P_{out} 输出功率

P_{in} 输入功率

技术参数

参数	Y系列	Y2系列	Y3系列	驱动功率	转速
功率	0.12~100	0.12~100	0.12~100	0.12~100	1500
电压	220V/380V	220V/380V	220V/380V	220V/380V	1500
电流	0.17~169	0.17~169	0.17~169	0.17~169	1500
效率	75%~95%	75%~95%	75%~95%	75%~95%	1500
功率因数	0.75~0.95	0.75~0.95	0.75~0.95	0.75~0.95	1500
转速	1440~2900	1440~2900	1440~2900	1440~2900	1500

结构示意图



- 1、驱动装置
- 2、工作桥
- 3、吸泥管
- 4、中心支座
- 5、中心轴
- 6、中心轴套
- 7、中心轴套套

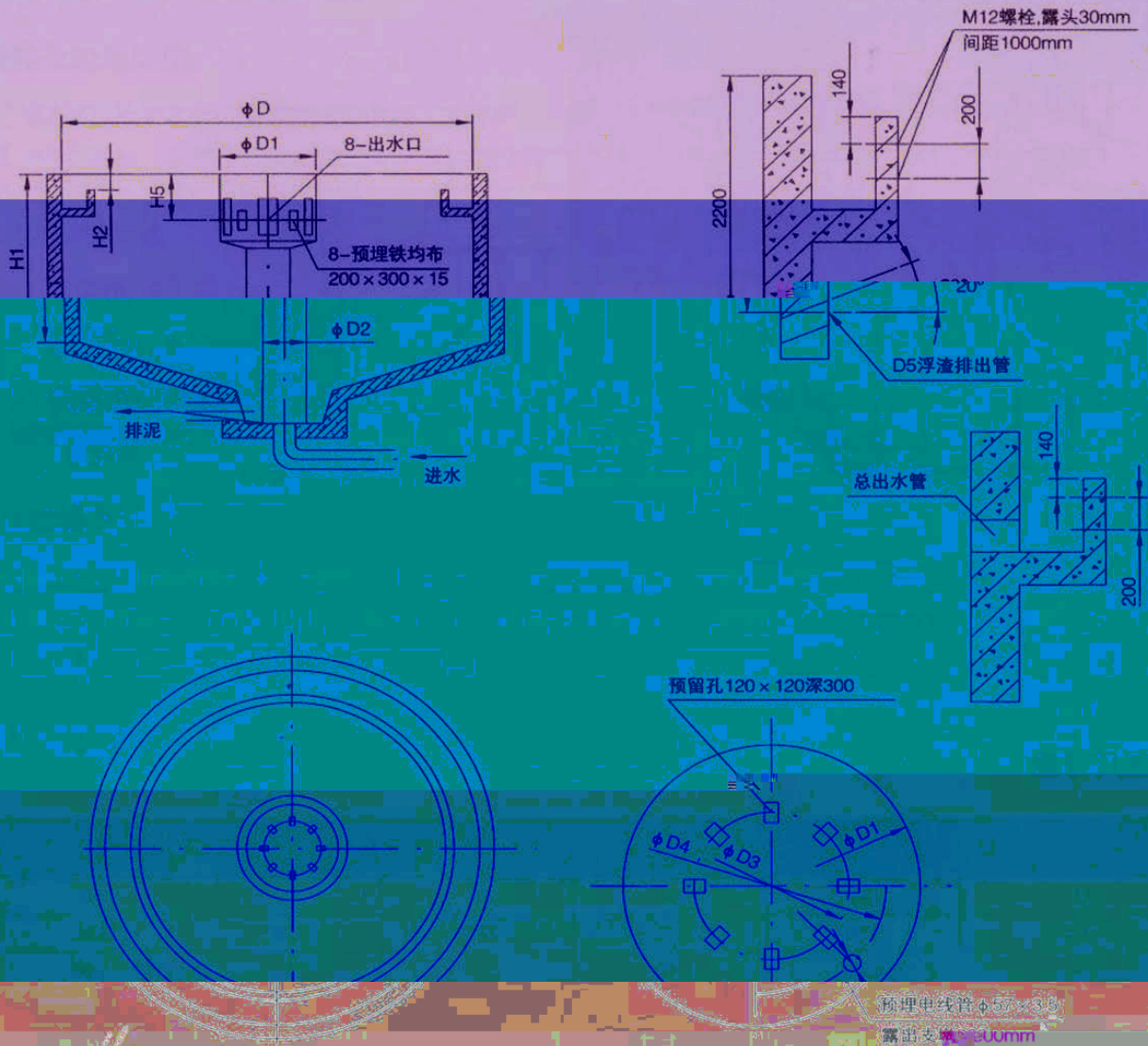
土建尺寸表

型号	SZX-30	SZX-38	SZX-40	SZX-50	SZX-60
----	--------	--------	--------	--------	--------

型号	D3	0.60	0.80	0.95	1.00	1.10
H4	1.05	1.45	1.65	2.25	2.45	
H5	3.60	3.90	4.40	4.80	5.00	
H1	2.5~3.5	3.0~4.0	3.5~4.5	3.5~4.5	4.0~5.5	
H2	0.40	0.40	0.40	0.40	0.40	
H3	1.80~2.30	2.40	2.55	2.60	2.70	
H6	0.30	0.20	0.20	0.30	0.30	

注：订货时注明池径、深度，表中土建尺寸仅供参考。

● 土建尺寸图



● 说明

- 1、池深 $H1$ 和池径 D 为利阳机运行所需的最小尺寸。施工时须按施工方法。尺寸精度严格按图。可留右余量。